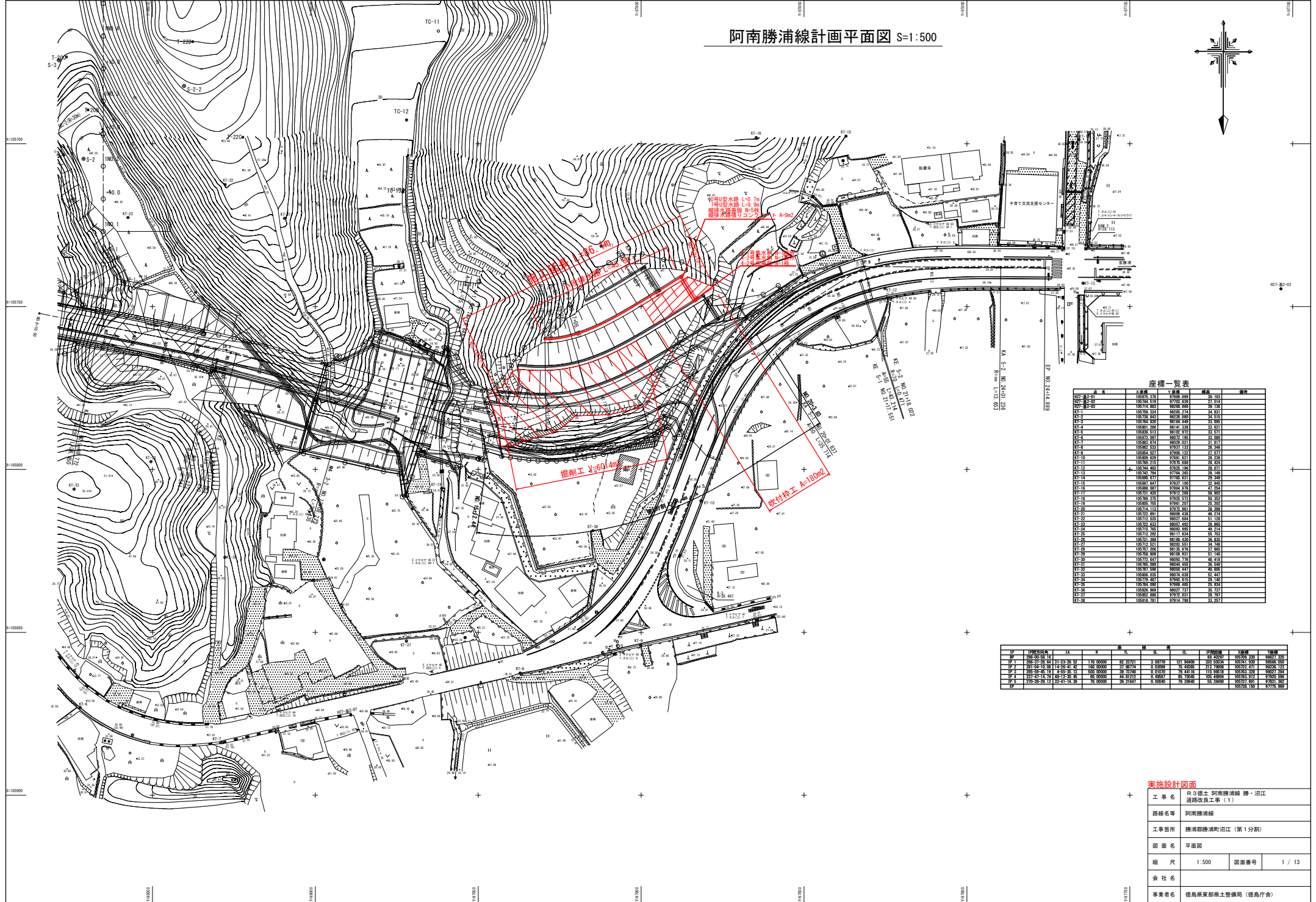
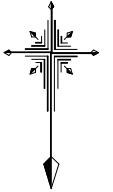


阿南勝浦線計画平面図 S=1:500



座標一覧表

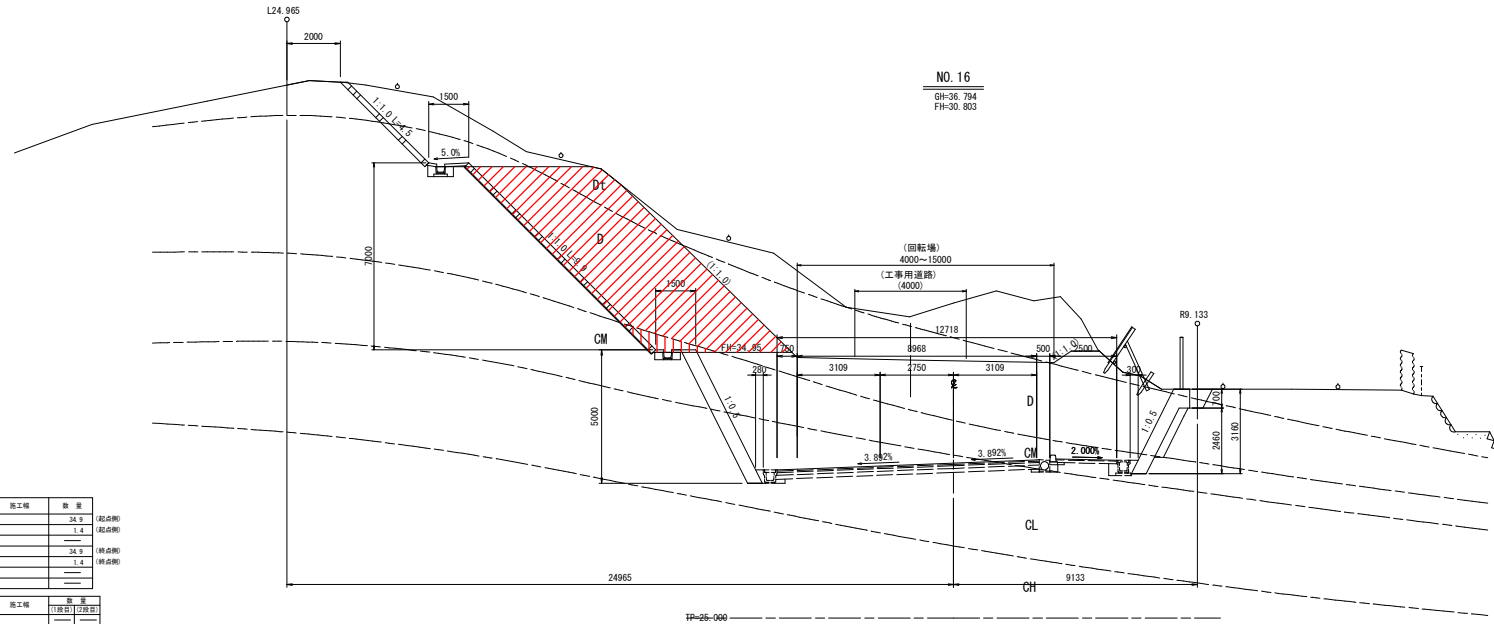
点名	上座標	Y座標	補正	備注
CP1	107874.216	9780.080	30.103	
CP2	107874.887	9820.894	31.184	
CP3	107875.324	9870.751	32.011	
CP4	107875.843	9920.660	32.515	
CP5	107876.209	9970.488	32.985	
CP6	107876.286	9874.333	33.021	
CP7	107876.573	9870.970	33.511	
CP8	107877.087	9870.193	33.980	
CP9	107876.874	9869.470	33.977	
CP10	107876.535	9767.153	28.546	
CP11	107876.027	9760.121	21.577	
CP12	107876.029	9761.633	25.269	
CP13	107876.215	9761.685	26.424	
CP14	107876.422	9761.193	26.911	
CP15	107876.294	9764.360	28.149	
CP16	107876.877	9764.931	28.549	
CP17	107876.647	9764.160	27.945	
CP18	107876.081	9764.434	27.544	
CP19	107876.287	9763.760	26.942	
CP20	107876.275	9763.231	26.227	
CP21	107876.765	9760.207	21.202	
CP22	107876.113	9757.261	20.280	
CP23	107875.881	9809.434	48.274	
CP24	107875.525	9851.684	51.133	
CP25	107874.633	9851.452	28.856	
CP26	107874.266	9851.633	28.856	
CP27	107874.021	9850.531	28.149	
CP28	107873.266	9851.434	28.549	
CP29	107873.009	9850.931	21.180	
CP30	107872.647	9850.770	28.418	
CP31	107872.009	9850.434	28.549	
CP32	107871.266	9850.441	24.860	
CP33	107870.033	9851.633	27.417	
CP34	107870.487	9760.710	21.180	
CP35	107870.790	9760.444	21.574	
CP36	107870.869	9857.737	31.577	
CP37	107870.066	9757.231	26.911	
CP38	107870.811	9754.198	31.217	

区	区番号	LA	R	補正	補正	補正	補正	区番号	区番号	区番号
区1	288-00-01	107123-28	32	130.0000	62.2371	1.00770	311.9640	68.4037	30790.200	9872.200
区2	288-04-18	112-24-42	42	160.0000	37.8074	0.00000	16.4038	212.2608	30792.411	9826.123
区3	288-05-01	114-03-23	13	60.0000	39.4740	0.00000	39.4740	116.8816	30796.238	9862.284
区4	288-24-14	148-13-26	26	60.0000	44.8122	0.48667	68.7646	104.8804	30796.917	9760.996
区5	288-26-31	125-41-39	39	60.0000	37.2147	0.00000	19.2664	33.2664	30798.180	9774.989

実施設計図面

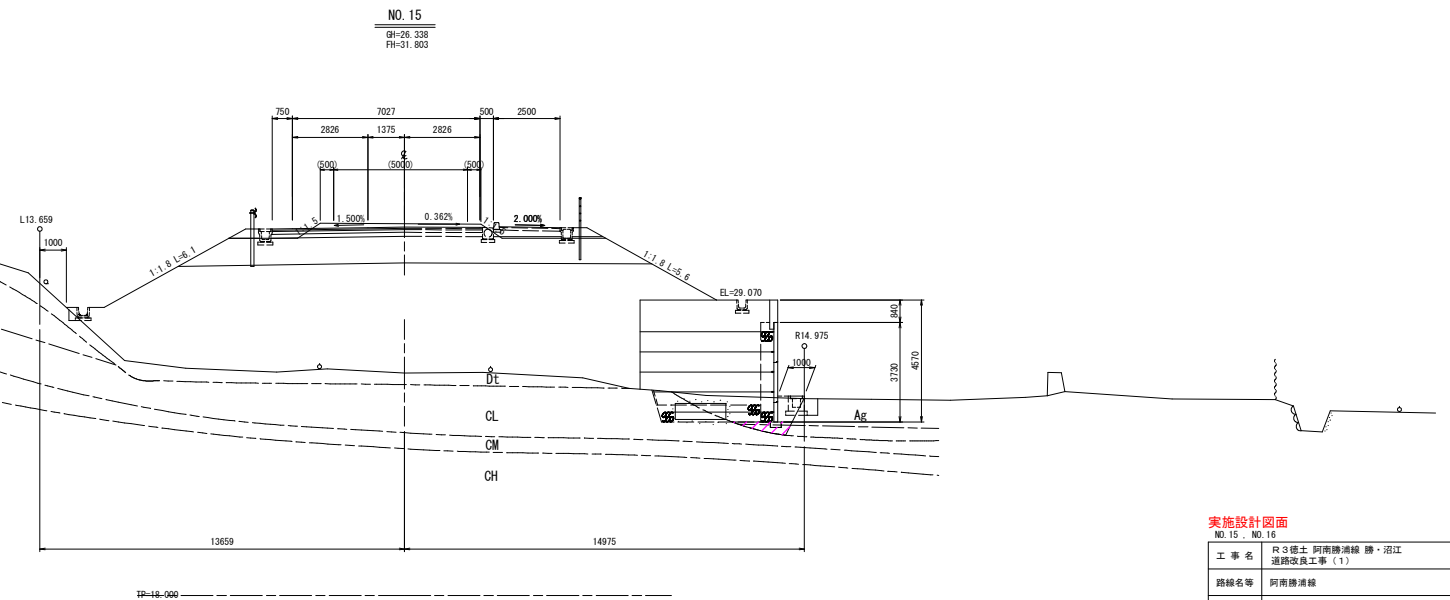
工事名	R3徳土 阿南勝浦線・沼江 通線改良工事(1)
路線名等	阿南勝浦線
工事箇所	勝浦郡勝浦町沼江(第1分割)
図面名	平面図
縮尺	1:500 図面番号 1/13
会社名	
事業者名	徳島県東部土木整備局(徳島庁舎)

横断面図(1/6) S=1:100



区分	種類	施工量	単位
埋戻	土	34.9	積立方
	石	1.4	積立方
埋立	土	34.9	積立方
	石	1.4	積立方
上部保土・成層			

区分	種類	施工量	単位
埋戻	土	---	---
	石	---	---
埋立	A	W2-4m	---
	B	W2-4m	---
	C	W1-1.5m	---
	D	W1-1.5m	---
基礎	土	---	---
	石	---	---



実施設計図面
NO. 15, NO. 16

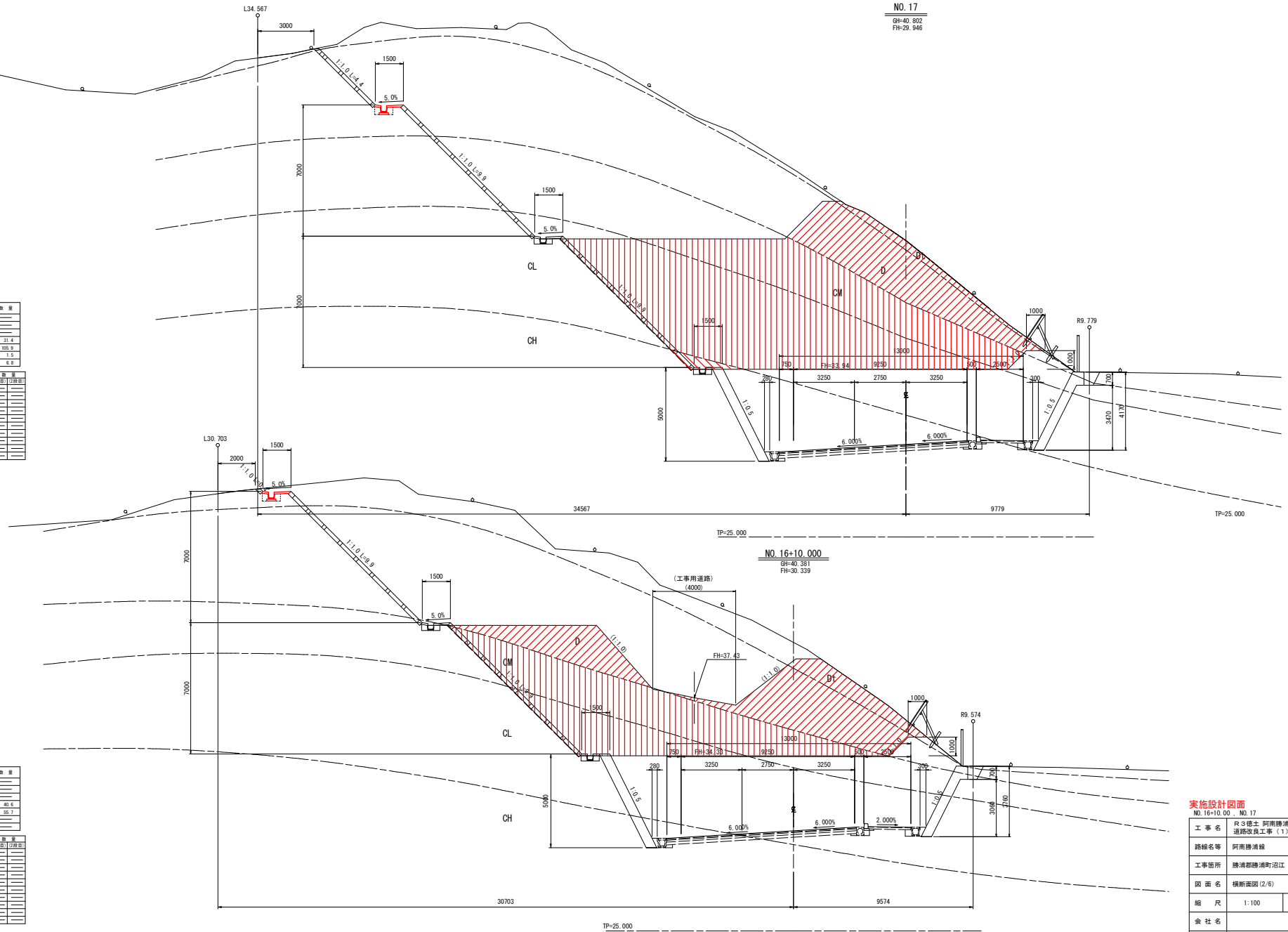
工事名	R3徳土 阿南線浦線 徳・沼江 道線改良工事 (1)		
路線名等	阿南線浦線		
工事箇所	徳浦郡徳浦町沼江 (第1分割)		
図面名	横断面図(1/5)		
縮尺	1:100	図面番号	4 / 13
会社名			
事業者名	徳島県東部県土整備局 (徳島庁舎)		

横断面図(2/6) S=1:100

NO. 17
GH=40.802
FH=29.946

区分	種類	施工種	数量
片切埋戻	土留	---	---
	埋戻	---	---
	量	---	---
オープン	土留	---	31.4
	埋戻	---	105.9
	量	---	1.5
上部躯体・仕切幅			6.8

区分	種類	施工種	数量
床	土留	---	---
	埋戻	---	---
	量	---	---
埋戻	A	埋戻	---
	B	埋戻	---
	C	埋戻	---
	D	埋戻	---
基礎部分	土留	---	---
	埋戻	---	---
	量	---	---



区分	種類	施工種	数量
片切埋戻	土留	---	---
	埋戻	---	---
	量	---	---
オープン	土留	---	40.6
	埋戻	---	105.7
	量	---	---
上部躯体・仕切幅			---

区分	種類	施工種	数量
床	土留	---	---
	埋戻	---	---
	量	---	---
埋戻	A	埋戻	---
	B	埋戻	---
	C	埋戻	---
	D	埋戻	---
基礎部分	土留	---	---
	埋戻	---	---
	量	---	---

実施設計図面

NO. 16+10.000 . NO. 17

工事名	R3徳土 阿南線浦津線・沼江 道線改良工事(1)		
路線名等	阿南線浦津線		
工事箇所	徳津郡浦津町沼江(第1分割)		
図面名	横断面図(2/6)		
縮尺	1:100	図面番号	5 / 13
会社名	---		
事業者名	徳島県東部農土整備局(徳島庁舎)		

横断面図 (3/6) S=1:100

NO. 18
GH=42.952
FH=29.366

NO. 17+10.00
GH=41.761
FH=29.625

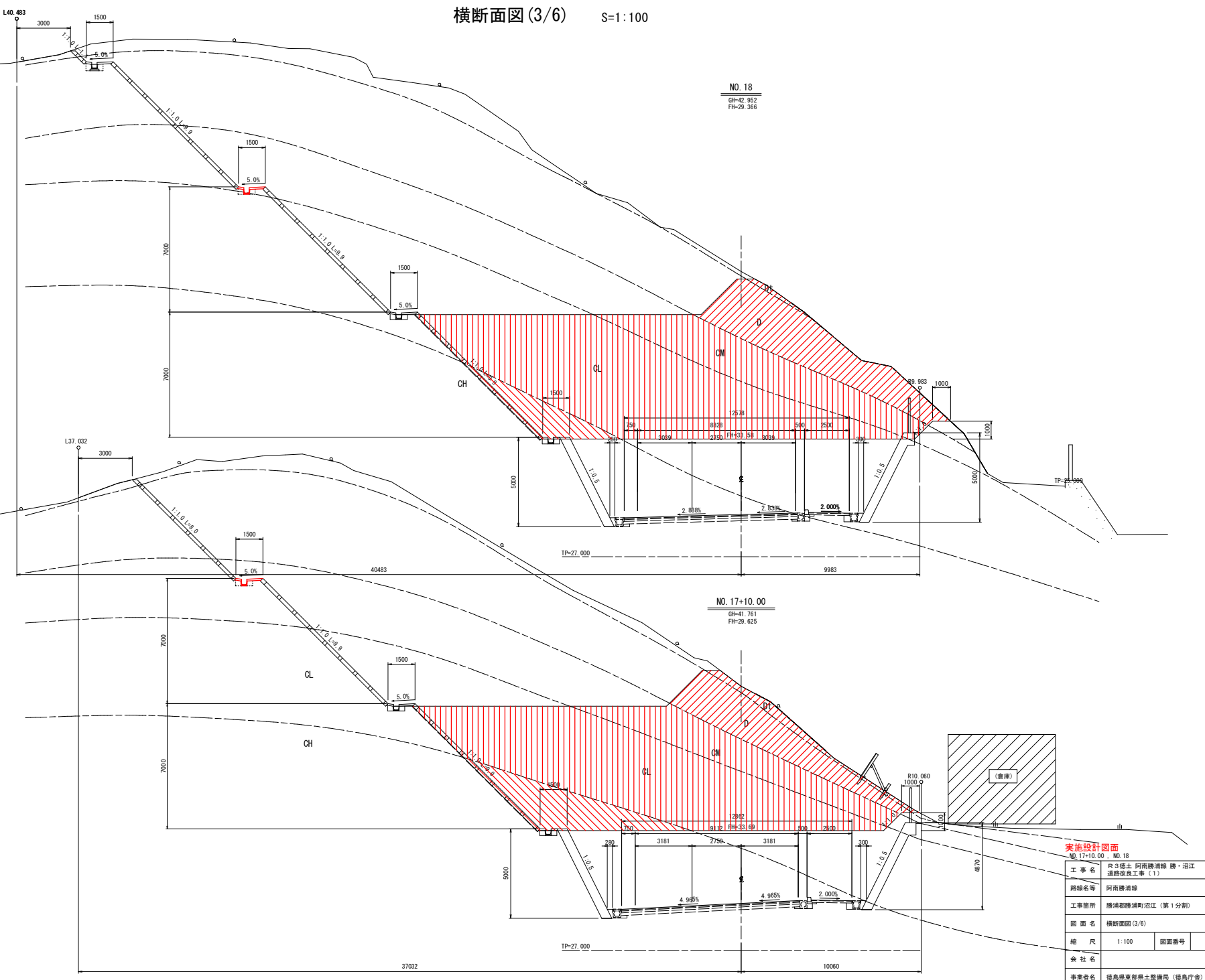
実施設計図面
NO. 17+10.00 NO. 18

区分	種別	施工種	数量
片切埋戻	土留	---	---
	取土	---	---
	埋戻	---	---
オープン工	土留	31.7	---
	取土	124.8	---
	埋戻	9.9	---
上部土木・伐竹等	取土	2.9	---
	埋戻	14.9	---

区分	種別	施工種	数量
床積	土留	(1)取土(2)埋戻	---
	取土	---	---
	埋戻	---	---
埋戻	A	取土	---
	B	取土	---
	C	1/5勾配<4.0%	---
基礎部	土留	取土	---
	埋戻	取土	---

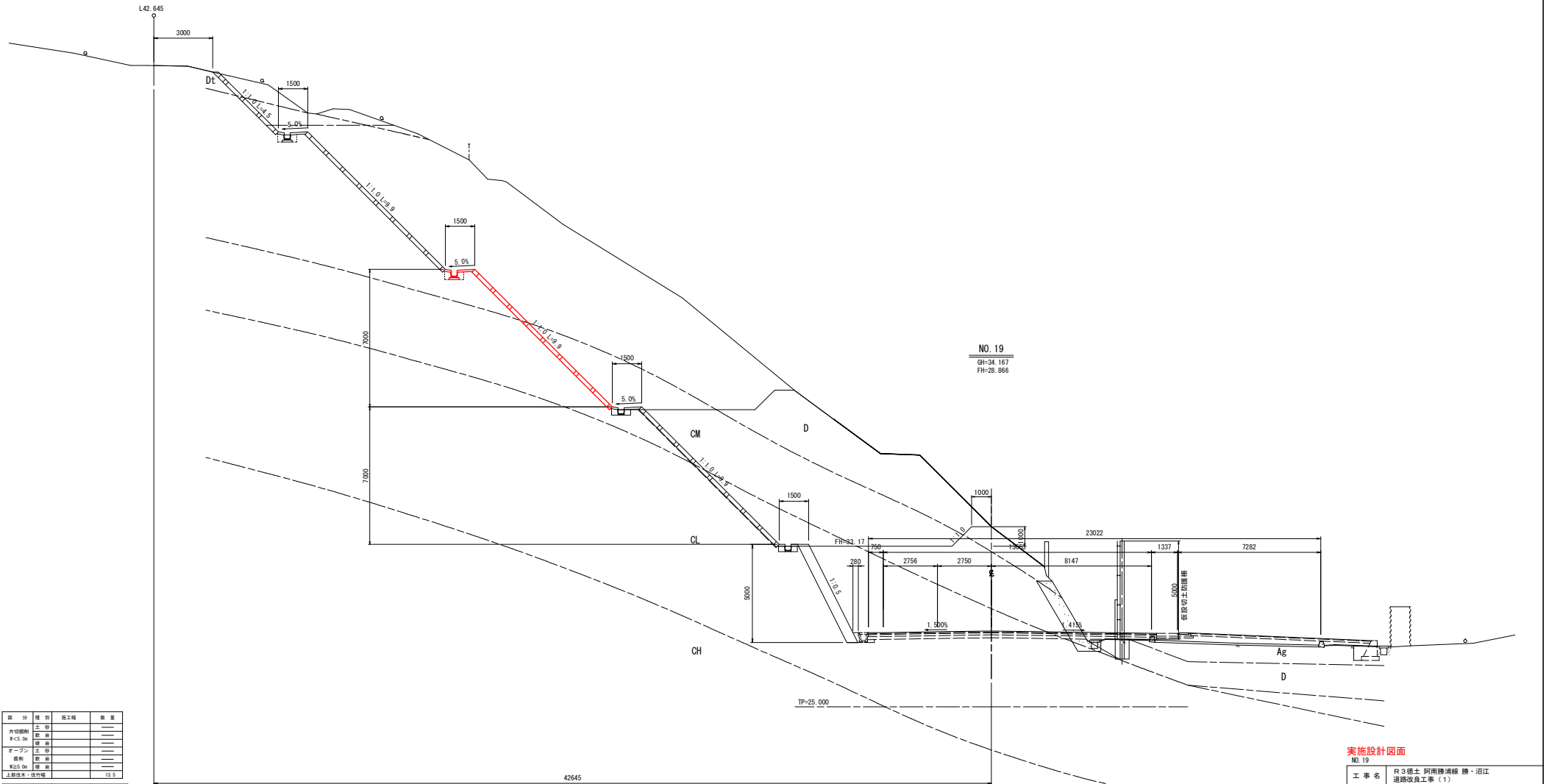
区分	種別	施工種	数量
片切埋戻	土留	---	---
	取土	---	---
	埋戻	---	---
オープン工	土留	26.9	---
	取土	109.7	---
	埋戻	17.7	---
上部土木・伐竹等	取土	5.1	---
	埋戻	---	---

区分	種別	施工種	数量
床積	土留	(1)取土(2)埋戻	---
	取土	---	---
	埋戻	---	---
埋戻	A	取土	---
	B	取土	---
	C	1/5勾配<4.0%	---
基礎部	土留	取土	---
	埋戻	取土	---



工事名	R3徳土 阿南線浦線 勝・沼江 道線改良工事 (1)		
路線名等	阿南線浦線		
工事箇所	勝浦郡勝浦町沼江 (第1分割)		
図面名	横断面図 (3/6)		
縮尺	1:100	図面番号	6 / 13
会社名	---		
事業者名	徳島県東部県土整備局 (徳島庁舎)		

横断面図 (5/6) S=1:100



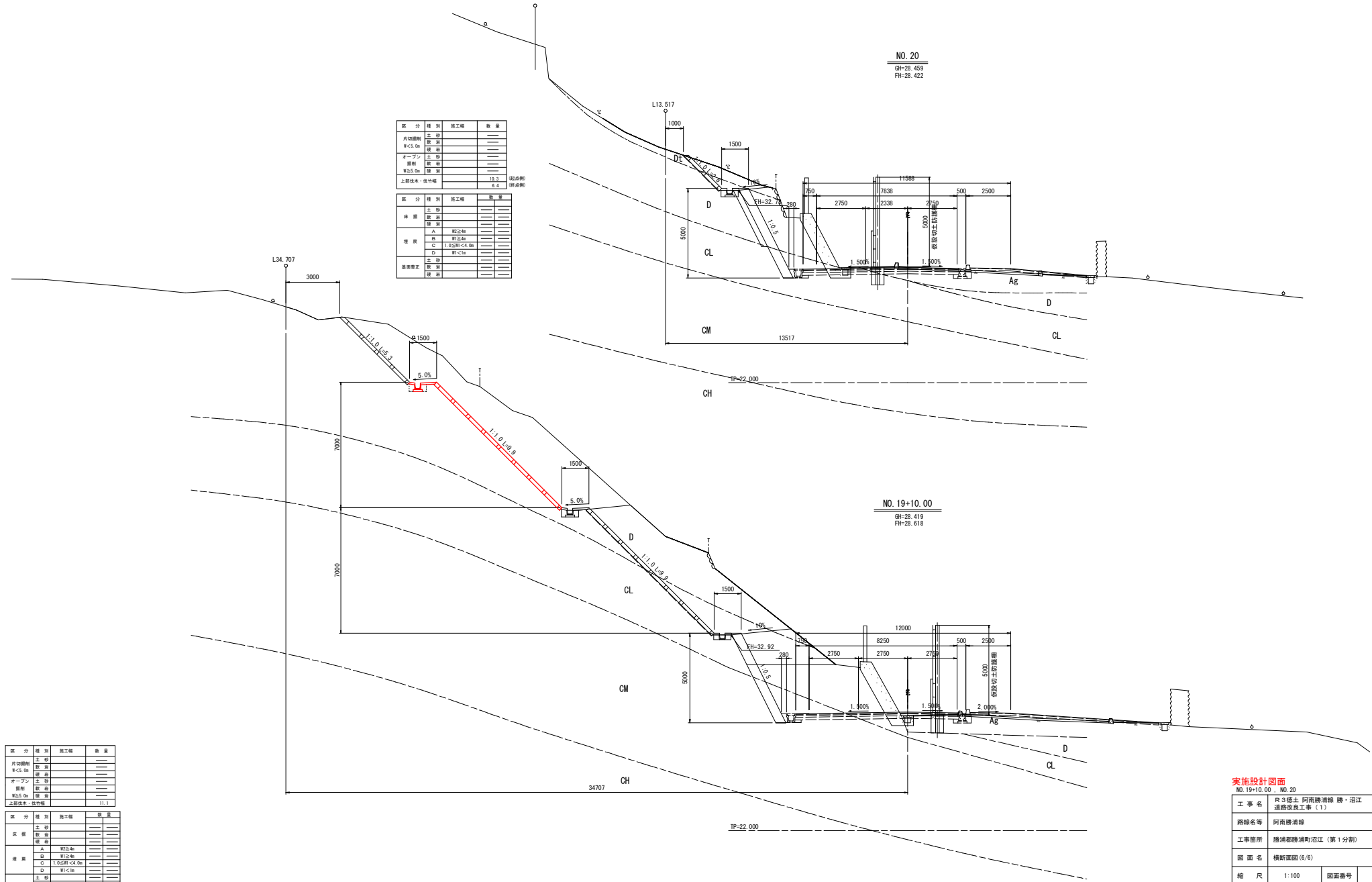
区分	種類	施工種	数量
片切護脚	土留	—	—
	取土	—	—
	取土	—	—
オープン	土留	—	—
	取土	—	—
完成土	取土	—	—
	取土	13.5	—

区分	種類	施工種	数量
床	土留	—	—
	取土	—	—
標	A	取土	—
	B	取土	—
	C	取土	—
	D	取土	—
基礎型	土留	—	—
	取土	—	—

実施設計図面

NO. 19	
工事名	R3徳土 阿南線浦輪 跡・沼江 道新改良工事 (1)
路線名等	阿南線浦輪
工事箇所	浦輪郡浦輪町沼江 (第1分割)
図面名	横断面図 (5/6)
縮尺	1:100 図面番号 8 / 13
会社名	
事業者名	徳島県東部県土整備局 (徳島庁舎)

横断面図(6/6) S=1:100



区分	種類	施工種	数量
内切脚削	土留	---	---
	取土	---	---
	取土	---	---
オープン	土留	---	---
	取土	---	---
	取土	---	---
上部土木・伐竹機	取土	10.3	10.3
	取土	6.4	6.4

区分	種類	施工種	数量
床底	土留	---	---
	取土	---	---
	取土	---	---
埋戻	A	埋戻土	---
	B	埋戻土	---
	C	1.0%斜<4.0%	---
	D	埋戻土	---
基盤整正	土留	---	---
	取土	---	---

区分	種類	施工種	数量
内切脚削	土留	---	---
	取土	---	---
	取土	---	---
オープン	土留	---	---
	取土	---	---
	取土	---	---
上部土木・伐竹機	取土	11.1	11.1

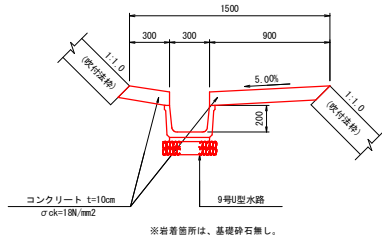
区分	種類	施工種	数量
床底	土留	---	---
	取土	---	---
	取土	---	---
埋戻	A	埋戻土	---
	B	埋戻土	---
	C	1.0%斜<4.0%	---
	D	埋戻土	---
基盤整正	土留	---	---
	取土	---	---

実施設計図面
NO. 19+10.00 / NO. 20

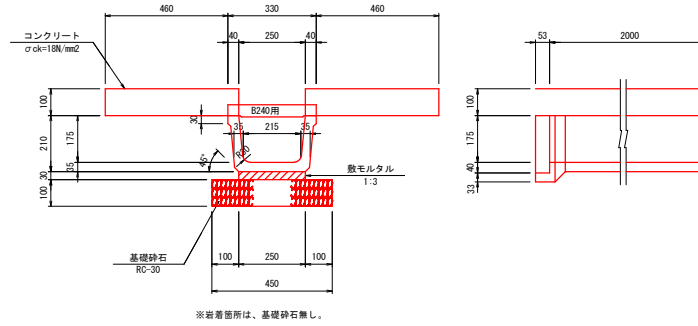
工事名	R3徳土 阿南線浦線 徳・沼江 道線改良工事(1)		
路線名等	阿南線浦線		
工事箇所	徳浦郡徳浦町沼江(第1分割)		
図面名	横断面図(6/6)		
縮尺	1:100	図面番号	9 / 13
会社名	---		
事業者名	徳島県東部農土整備局(徳島庁舎)		

構造図

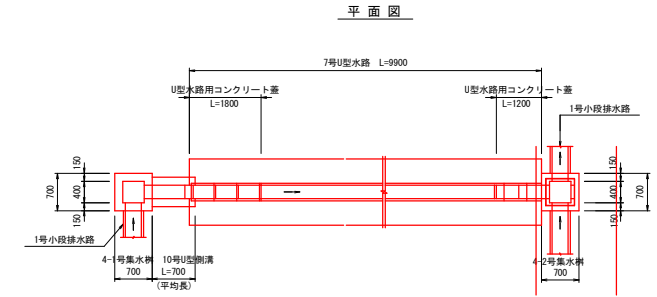
1号小段排水路 S=1:20



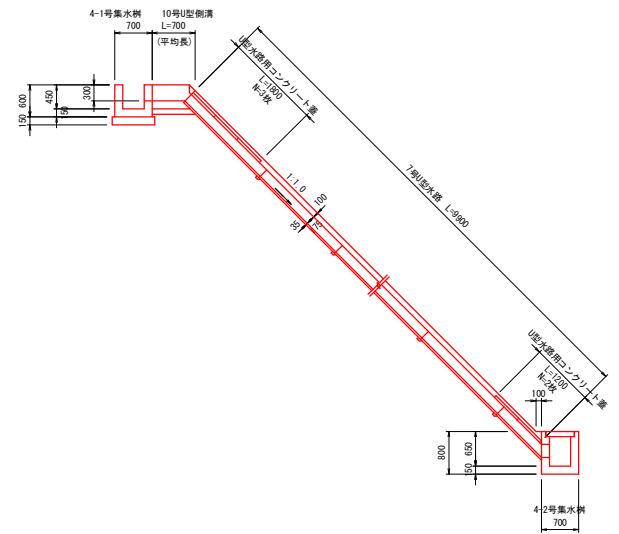
7号U型水路(縦水路) S=1:10
切土部(ソケット付)



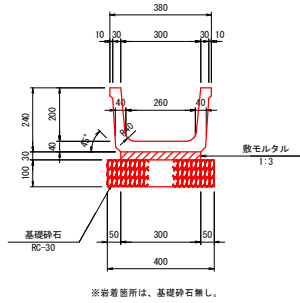
2号縦排水路 S=1:50
(切土法面部)



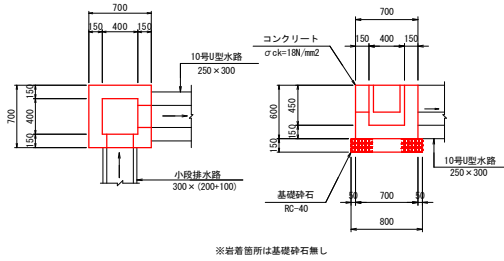
側面図



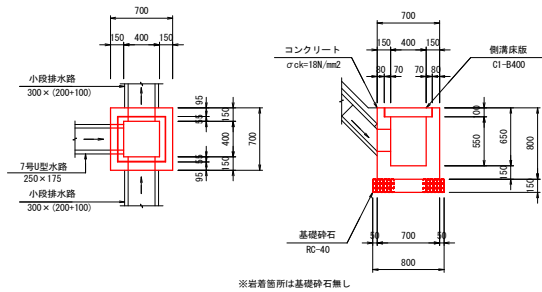
9号U型水路(小段排水路) S=1:10



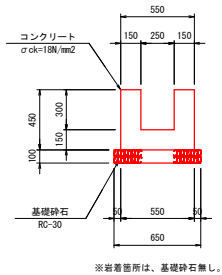
4-1号集水樹 S=1:30



4-2号集水樹 S=1:30



10号U型水路 S=1:20
(切土部縦排水路)



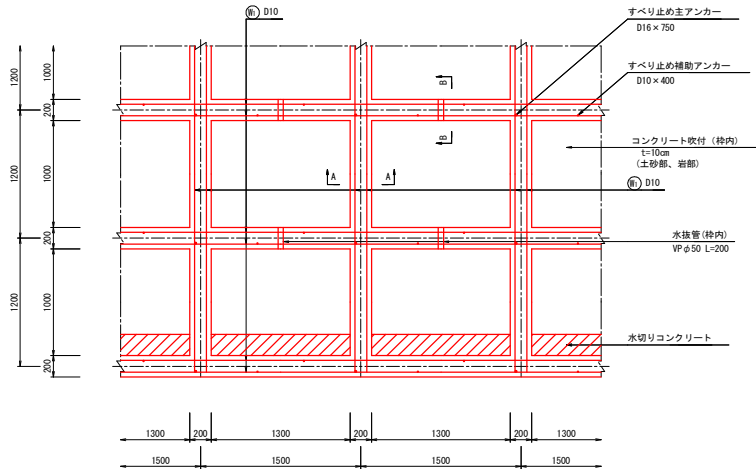
実施設計図面

工事名	R3徳島 阿南勝浦線 勝・沼江 道線改良工事(1)		
路線名等	阿南勝浦線		
工事箇所	勝浦郡勝浦町沼江(第1分刺)		
図面名	構造図		
縮尺	図示	図面番号	10 / 13
会社名			
事業者名	徳島県東部県土整備局(徳島庁舎)		

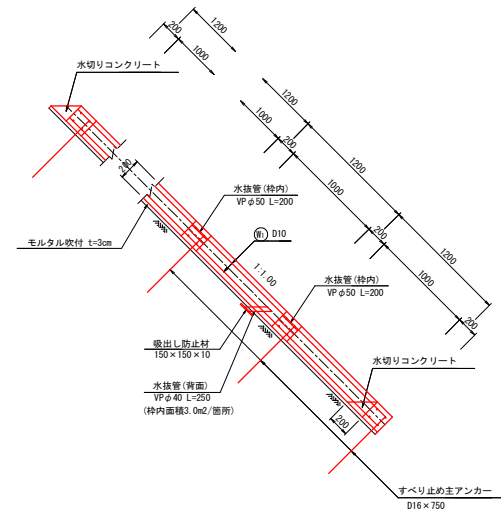
吹付法枠構造図

(F200-1.5m×1.2m)

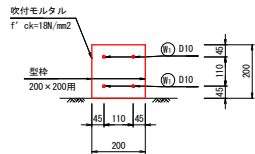
標準配筋図 S=1:25



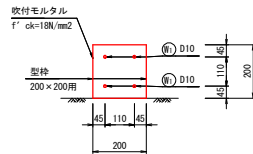
標準断面図 S=1:25



A-A 断面図 S=1:10



B-B 断面図 S=1:10



吹付法枠工参考構造図 (F200-1.5m×1.2m) 材料表

種別	規格	計算式	単位	数量	
				種長15.00m当たり (法面10.89m2当たり)	枠長1000m当たり
主鉄筋	Ⓧ D10	$N=(2.400m/本 \times 4本 + 3 + 4.500m/本 \times 4本 \times 2) \times 0.560kg/m$	kg	36.3	2420
すべり止め主アンカー	D16×750	N=6本	本	6.00	400.0
すべり止め補助アンカー	D10×400	N=2本/スパン×6スパン	本	12.00	800.0
吹付モルタル	f'ck=18N/mm ²	V=0.200m×0.200m×15.000m	m ³	0.600	40.00
型枠	200×200用	L=15.000m	m	15.00	1000.0
水切りコンクリート	18-8-25	V=(0.200×0.200/2×1.300)m ³ /箇所×3箇所	m ³	0.078	5.20

備 考
 縦枠長 = 2.400m/本×3本 = 7.200 m
 横枠長 = 4.500m/本×2本 - 0.200m/箇所×6箇所 = 7.800 m
 枠長 = 7.200m + 7.800m = 15.000 m

実施設計図面

工事名	R3徳土 阿南線浦線 徳・沼江 道線改良工事 (1)		
路線名等	阿南線浦線		
工事箇所	徳浦郡徳浦町沼江 (第1分界)		
図面名	吹付法枠工構造図		
縮尺	図示	図面番号	11 / 13
会社名			
事業者名	徳島県東部県土整備局 (徳島庁舎)		

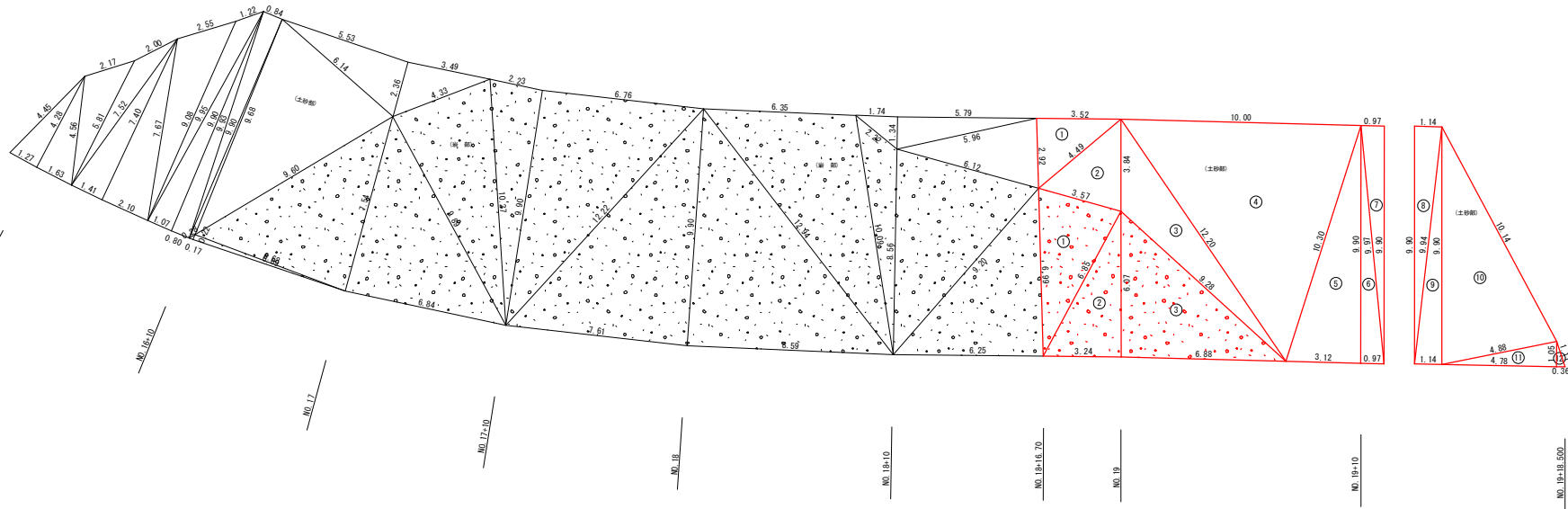
吹付法砕求積・展開図 (1/2) S=1:100

NO. 18+16.7~NO. 19+18.5 (左) 中段部(2段目)

法面勾配 (1:1.0)

中段 土砂部 求積表-1

NO.	A (m)	B (m)	C (m)	(A+B+C)/2	面積 (m ²)
1	2.92	3.52	4.49	5.465	5.16
2	4.49	3.57	3.84	5.950	6.60
3	3.84	9.28	12.20	12.660	13.18
4	12.20	10.00	10.30	16.250	49.48
5	10.30	3.12	9.90	11.660	15.44
6	9.90	0.97	9.97	10.420	4.81
7	9.97	0.97	9.90	10.420	4.81
合計					99.48



中段 岩部 求積表

NO.	A (m)	B (m)	C (m)	(A+B+C)/2	面積 (m ²)
1	6.99	3.57	6.85	8.705	11.97
2	6.85	3.24	6.07	8.080	9.83
3	6.07	6.86	9.28	11.105	20.87
合計					42.67

中段 土砂部 求積表-2

NO.	A (m)	B (m)	C (m)	(A+B+C)/2	面積 (m ²)
8	1.14	9.90	9.94	10.490	5.65
9	9.94	1.14	9.90	10.490	5.65
10	9.90	10.14	4.88	12.460	23.69
11	4.88	4.78	1.05	5.355	2.51
12	1.05	1.11	0.36	1.260	0.19
合計					37.69

中段部法面工集計表

種別	規格	単位	数量	備考
法面清掃工		m ²	179.8	土砂部 A=99.48+37.69=137.17 m ² 岩部 A=42.67 m ²
ラス張り工	#14 50×50	m ²	179.8	
現場吹付法砕工	F200-1500×1200	m	295.7	
水切りコンクリート	σck=18N/mm ²	m ³	0.4	
コンクリート吹付工	t=10cm σck=18N/mm ²	m ²	118.1	
水接管	VPφ40	m	10.0	
吸出し防止材	150×150×10	枚	40	
水接管(枠内)	VPφ50	m	18.8	

実施設計図面

工事名	R3徳土 阿南線浦線 踏・沼江 道線改良工事 (1)		
路線名等	阿南線浦線		
工事箇所	勝浦郡勝浦町沼江 (第1分割)		
図面名	吹付法砕工求積・展開図(1/2)		
縮尺	1:100	図面番号	12 / 13
会社名			
事業者名	徳島県東部県土整備局 (徳島庁舎)		

吹付法枠求積・展開図 (2/2) S=1:100

NO. 18+16.7~NO. 19+18.5 (左) 中段部 (2段目)

法面勾配 (1:1.0)

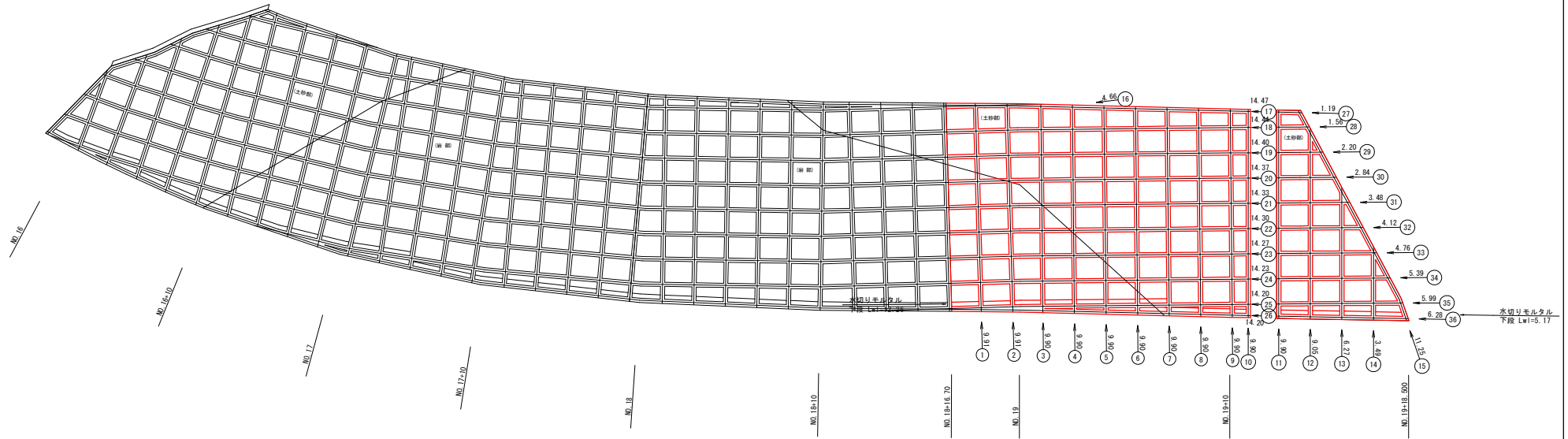
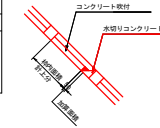
中段部 (F200-1.2m×1.5m) 数量一覧表

種別	規格	計算式	単位	数量
縦枠長	La = 138.98 m		m	138.98
横枠長	Lb = 185.68 m		m	185.68
総枠長	Lo = La+Lb = 138.98+185.68		m	324.66
格子点数	N = 145ヶ所		ヶ所	145
のり枠長	L = Lo-b×N = 324.66-0.200×145		m	295.66
のり面全体面積	Ao = 179.84 m ²		m ²	179.84
水切りモルタル長さ	Lw = Lw1+Lw2 = 12.66+5.17		m	17.83
水切りモルタル幅	hw = n×h = 1.00×0.200		m	0.200
水切りコンクリート	Vw = hw×h/2×Lw = 0.200×0.200/2×17.43		m ³	0.35
枠内面積	A = Ao-L×b-Lw1×hw = 179.84-295.66×0.200-17.43×0.200		m ²	117.22
コンクリート吹付工	t=10cm 吹付面積 A = 117.22+17.43×0.05 = 118.09		m ²	118.09

中段部 (F200-1.2m×1.5m) 数量一覧表

種別	規格	計算式	単位	数量
吸出し防止材	150×150×10	N = 吹付面積 A ÷ 3.0m ² /箇所 = 118.09÷3.0 = 40	箇所	40
水接管(背面)	VPφ40	L = N × 0.25 = 40×0.25 = 10.00	m	10.00
水接管(管内)	VPφ50	L = Nw × 0.20 = 94×0.20 = 18.80	m	18.80

枠幅 b=0.200m、特高 h=0.200m
のり面勾配 1:n=1:1.00
水接管(管内)設置の横枠数 Nw=94箇所



枠長 一覧表 (中段)

縦枠 No.	縦枠長 (m)
1	9.91
2	9.91
3	9.90
4	9.90
5	9.90
6	9.90
7	9.90
8	9.90
9	9.90
10	9.90
11	9.90
12	9.05
13	6.27
14	3.49
15	11.25
合計	138.98

枠長 一覧表 (中段)

横枠 No.	横枠長 (m)	横枠 No.	横枠長 (m)
16	4.66	32	4.12
17	14.47	33	4.76
18	14.44	34	5.39
19	14.40	35	5.99
20	14.37	36	6.28
21	14.33	合計	185.68
22	14.30		
23	14.27		
24	14.23		
25	14.20		
26	14.20		
27	14.19		
28	1.56		
29	2.20		
30	2.84		
31	3.48		

実施設計図面

工事名	R3徳士 阿南橋浦線 踏・沼江 道線改良工事 (1)
路線名等	阿南橋浦線
工事箇所	橋浦郡橋浦町沼江 (第1分界)
図面名	吹付法枠工求積・展開図 (2/2)
縮尺	1:100 図面番号 13 / 13
会社名	
事業者名	徳島県東部土木整備局 (徳島庁舎)